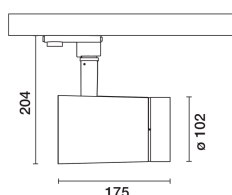


Dernière mise à jour des informations: Janvier 2025

**Configuration du produit: RR03**

RR03: Corps Ø102mm - électronique gradable - optique Flood - Warm White -

**Référence produit**

RR03: Corps Ø102mm - électronique gradable - optique Flood - Warm White -

**Description technique**

Projecteur orientable avec adaptateur pour installation sur rail ou patère à tension de réseau. Source LED à haut rendu de couleur de tonalité Warm white (3000K) et système optique OptiBeam Lens, optique Flood. Alimentation électronique gradable intégrée au produit avec gradateur manuel sans outils (Tool Free). Corps éclairant en aluminium moulé sous pression et en matière thermoplastique, permet une rotation de 360° autour de l'axe vertical et une inclinaison de 90° dans le plan horizontal, avec blocages mécaniques de l'orientation. Dissipation de chaleur passive. Projecteur avec système « Push&Go » pouvant contenir jusqu'à trois accessoires plats en même temps. Possibilité d'utiliser le même système pour l'application d'un composant externe supplémentaire, au choix entre déflecteurs directionnels et écran anti-éblouissement. Tous les accessoires intérieurs et extérieurs sont orientables sur 360° par rapport à l'axe longitudinal du projecteur.

**Installation**

Installation sur rail ou patère à tension de réseau.

**Coloris**

Blanc (01) | Noir (04)

**Poids (Kg)**

1.33

**Montage**

applique murale|en saillie au plafond

**Câblage**

Composants électroniques intégrés au produit.

Conforme à la norme EN60598-1 et à la réglementation en vigueur (o 'à la réglementation relative')



IP20

IP40

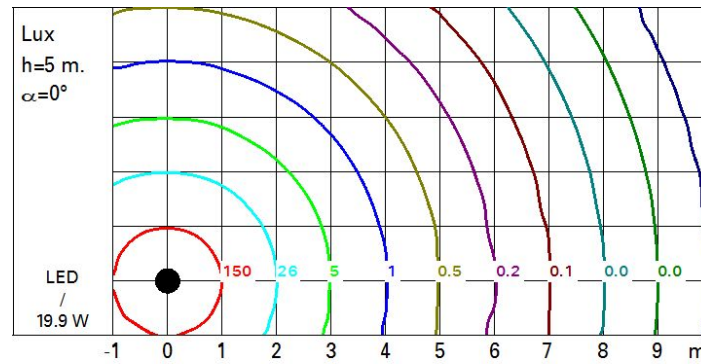
Pour le montage  
optique**Données techniques**

Im du système:	1581	Durée de vie LED 1:	> 50,000h - L90 - B10 (Ta 25°C)
W du système:	19.9	Code Lampe:	LED
Im source:	1860	Nombre de lampes par groupe optique:	1
W source:	18	Code ZVEI:	LED
Efficacité lumineuse (lm/W, valeurs du système):	79.4	Nombre de groupes optiques:	1
Im en mode secours:	-	Facteur de puissance:	Voir Notice de montage
Flux total émis à un angle de 90° ou plus [Lm]:	0	Courant d'appel:	5 A / 50 µs
Light Output Ratio (L.O.R.) [%]:	85	Nombre maximal d'appareils par disjoncteur:	B10A: 31 appareils B16A: 50 appareils C10A: 52 appareils C16A: 85 appareils
Angle d'ouverture [°]:	28°	% minimum de gradation:	1
IRC (minimum):	97	Protection de surtension:	4kV Mode commun e 2kV Mode différentiel
Température de couleur [K]:	3000	Control:	Completo di dimmer
MacAdam Step:	2		

**Polaire**

Imax=6026 cd		Lux			
90°	180°	90°	h	d	Em Emax
			2	1	1199 1507
			4	2	300 377
			6	3	133 167
			8	4	75 94
$\alpha = 28^\circ$					

## Isolux



## Diagramme UGR

Corrected UGR values (at 1800 lm bare lamp luminous flux)											
Reflect.:		viewed crosswise					viewed endwise				
ceiling		0.70	0.70	0.50	0.50	0.30	0.70	0.70	0.50	0.50	0.30
walls		0.50	0.30	0.50	0.30	0.30	0.50	0.30	0.50	0.30	0.30
work pl.		0.20	0.20	0.20	0.20	0.20	0.20	0.20	0.20	0.20	0.20
Room dim		viewed crosswise					viewed endwise				
x	y										
2H	2H	10.0	12.0	10.3	12.3	12.6	10.0	12.0	10.3	12.3	12.6
	3H	9.8	11.4	10.2	11.7	12.1	9.9	11.4	10.2	11.7	12.1
	4H	9.8	11.1	10.2	11.4	11.8	9.8	11.1	10.2	11.5	11.8
	6H	9.7	10.8	10.1	11.1	11.5	9.8	10.8	10.1	11.1	11.5
	8H	9.7	10.7	10.1	11.1	11.4	9.7	10.7	10.1	11.1	11.5
	12H	9.6	10.7	10.1	11.0	11.4	9.7	10.7	10.1	11.0	11.4
4H	2H	9.8	11.1	10.2	11.5	11.8	9.8	11.1	10.2	11.4	11.8
	3H	9.7	10.7	10.1	11.1	11.4	9.7	10.7	10.1	11.1	11.4
	4H	9.6	10.5	10.0	10.9	11.3	9.6	10.5	10.0	10.9	11.3
	6H	9.2	10.8	9.7	11.3	11.7	9.2	10.8	9.7	11.3	11.7
	8H	9.1	10.9	9.6	11.3	11.8	9.1	10.9	9.6	11.4	11.8
	12H	9.0	10.9	9.5	11.3	11.9	9.0	10.9	9.5	11.3	11.9
8H	4H	9.1	10.9	9.6	11.4	11.8	9.1	10.9	9.6	11.3	11.8
	6H	9.0	10.7	9.5	11.2	11.7	9.0	10.7	9.5	11.2	11.7
	8H	9.0	10.5	9.5	11.0	11.5	9.0	10.5	9.5	11.0	11.5
	12H	9.1	10.1	9.6	10.6	11.2	9.1	10.1	9.6	10.6	11.2
12H	4H	9.0	10.9	9.5	11.3	11.9	9.0	10.9	9.5	11.3	11.9
	6H	9.0	10.5	9.5	11.0	11.5	9.0	10.5	9.5	11.0	11.5
	8H	9.1	10.1	9.6	10.6	11.2	9.1	10.1	9.6	10.6	11.2
Variations with the observer position at spacing:											
S =		1.0H	4.1 / -7.1				4.1 / -7.1				
		1.5H	6.8 / -11.1				6.8 / -11.1				
		2.0H	8.8 / -14.4				8.8 / -14.4				